

Software get red-y (Version 5)

Effizientes Gerätemanagement für die thermischen Massedurchflussmesser & Regler der red-y smart series

Mit der **kostenlosen Software get red-y** hat der Anwender über den **PC Zugriff auf alle angeschlossenen Mess- und Regelgeräte. Neben der Anzeige wichtiger Geräteinformationen können verschiedene Betriebsparameter eingesehen und verändert werden. Dank intelligenter Geräteüberwachung dient die Software als Service- und Analysetool, zum Beispiel zur Überprüfung der Ventileinstellung.**



Abb.1 Die Software get red-y 5 kommuniziert über ein USB- Kabel mit einem red-y smart Massedurchflussregler

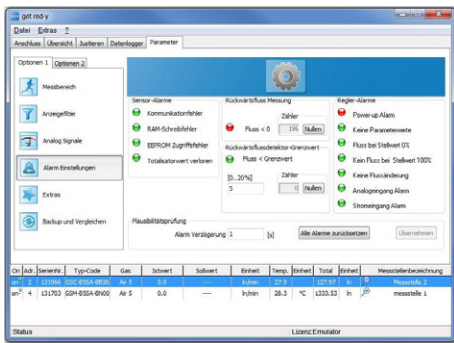


Abb.2 Register mit Anzeige des Betriebszustandes

Kostenloser Software Download:
www.voegtlin.com/support/download/



Geräteinformationen

- » Anzeige aller wichtigen Geräteinformationen wie Istwert, Temperatur, Total, Ventilspannung, etc.
- » Vorgabe eines Sollwerts bei Durchfluss- & Druckreglern
- » Vergabe eines Gerätenamens z.B. Messstellenbezeichnung
- » Ändern der Geräteadresse (Modbus, Profibus)
- » Visualisierung der Messdaten
- » Anpassen der Regelgeschwindigkeit



Betriebszustandsüberwachung

- Die Software überwacht wichtige Betriebsparameter und zeigt Unregelmässigkeiten an wie z.B.:
- » Sensor- und Kommunikationsfehler
 - » Auffälliges Geräteverhalten (Instabilität, Verschmutzung, etc.)



Messeinheiten & Gasart wechseln

- » Auswahl der gewünschten Messeinheit
- » Bei Geräten, die für mehrere Gase kalibriert sind (Multigas), kann zwischen den hinterlegten Gasen gewechselt werden



Plug&play mit USB-Kabel

Das digitale Kommunikationskabel USB/RS485 (PDM-U Art. 328-2169) und vielseitiges Kabelzubehör sorgen für einen reibungslosen Betrieb der Mess- und Regelgeräte am PC.



Logger-, Mischer und Kalibriermodul (optional)

- » Gase mischen nach fixen prozentualen Anteilen
- » Master/Slave Mischfunktion
- » Visualisierung und Aufzeichnung sämtlicher Messdaten
- » Export als CSV-Datei für die Weiterverwendung in MS Excel o.ä.
- » Abweichungen der Durchflussmesser und Regler können überprüft werden



Kalibrier- & Justiermodul (optional /inkl. Training)

Mit dem Kalibriermodul können Abweichungen der Durchflussmesser und Regler der red-y smart series überprüft werden. Darüber hinaus ermöglicht das Justiermodul eine manuelle oder automatisierte Justierung.



Systemvoraussetzungen

Die Software get red-y 5 läuft unter Windows 10 und 11. Die benötigte Hardware kann der Bedienungsanleitung zur Software entnommen werden.

➔ **Modulübersicht auf Seite 2**

Software / Module	Basic	Logger-, Mischer und Kalibriermodul ¹	Kalibrier- & Justiermodul ^{1/6}
Funktion			
Anzeige Geräteinformationen wie Istwert, Temperatur, Ventilspannung	●	●	●
Totalisator	●	●	●
Vorgabe Sollwert & anpassen der Regelgeschwindigkeit ²	●	●	●
Messstellenbezeichnung	●	●	●
Messeinheiten wechseln	●	●	●
Visualisierung & Einstellung der PID-Parameter/Graph Tool	●	●	●
Betriebszustandsüberwachung	●	●	●
Zoom-Funktion ³	●	●	●
Umstellen der Analogsignale	●	●	●
Rückstellung Totalisator	●	●	●
Sicherung der Gerätedaten	●	●	●
Wiederherstellung der Gerätedaten	5	5	●
Gerätefirmware-Update	●	●	●
Sollwertverzögerung	●	●	●
Aufstart Sollwert Druck	●	●	●
Einstellen des Anzeigenfilters		●	●
Dynamikbereich einstellen		●	●
Messbereichs-Endwert einstellen		●	●
Aufzeichnen der Messdaten		●	●
CSV-Export der aufgezeichneten Messdaten		●	●
Gasmischfunktion		●	
Überprüfung der Kalibrierung		●	●
Manuelles Justieren			●
Automatisches Justieren ⁴			●
Preis	Kostenlos	Auf Anfrage	Auf Anfrage

Bei Bedarf können weitere Optionen freigeschaltet resp. hinzugefügt werden (z.B. für OEM-Anwendungen). Bitte nehmen Sie diesbezüglich mit Ihrem Verkaufsberater Kontakt auf.

¹Benötigt zur Freischaltung ein USB-Dongle. Auf einem USB-Dongle können mehrere Module kombiniert werden.

²Nur Durchfluss- und Druckregler

³Vergrößern der Momentan-Durchflussanzeigen aller angeschlossenen Instrumente auf dem Bildschirm

⁴Benötigt ein Referenzgerät

⁵Muss durch den Hersteller freigegeben werden, wenn < SN160'000 (smart Version 6)

⁶Angebot und Verkauf der Justierfunktion nach alleinigem Ermessen des Herstellers.

Der Hersteller behält sich das Recht vor, von einem Angebot oder dem Verkauf der Funktionalität abzusehen.

Die aktuelle get red-y Software-Version finden Sie hier:
https://www.voegtlin.com/data/329-3017_ml_getredy.zip



Vögtlin Instruments GmbH – gas flow technology
 St. Jakob-Strasse 84 | 4132 Muttenz (Schweiz)
 Telefon +41 (0)61 756 63 00 | Fax +41 (0)61 756 63 01
www.voegtlin.com | info@voegtlin.com

